

MONTHLY MEMBERSHIP PROGRESS REPORT

장소 REPUBLIC OF KOREA

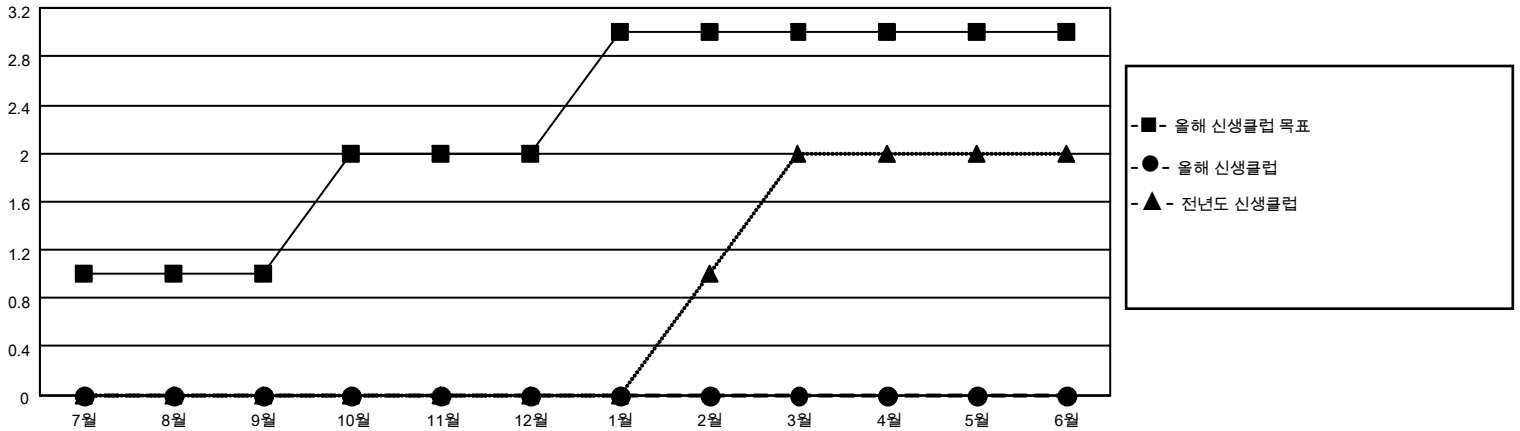
District 356 D

Results as of: 9/30/2020

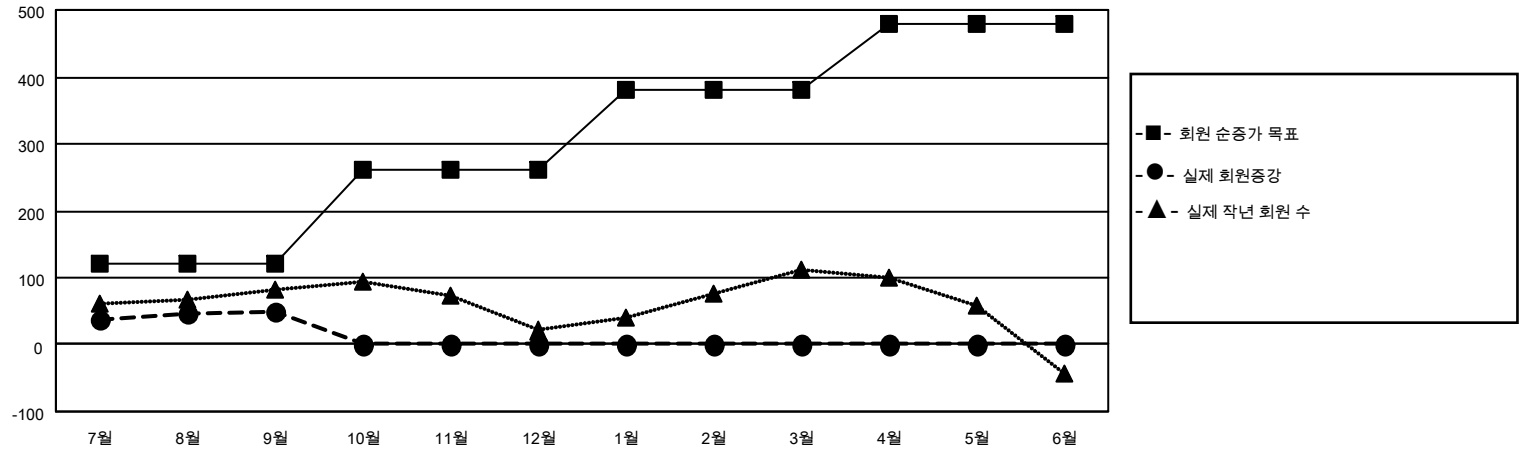
클럽			
결과- 2020-2021			
사분기	신생클럽 목표	신생클럽	해산된 클럽
7월/8월/9월	1	0	0
10월/11월/12월	1	0	0
1월/2월/3월	1	0	0
4월/5월/6월	0	0	0

회원 1인당			
결과- 2020-2021			
사분기	회원 순증가 목표	실제 회원증강	실제 퇴회 회원 수(전출입 포함)
7월/8월/9월	120	169	109
10월/11월/12월	140	0	0
1월/2월/3월	120	0	0
4월/5월/6월	100	0	0

목표 및 누적 신생클럽 수



목표 및 누적 회원수



해산된 클럽: 0	1명 이상의 신입회원을 등록한 50 CLUBS OF 104	성별 분포 남성 3,161 (83.34%) 여성 632 (16.66%)
퇴회회원 작고 4 클럽해산 0 기타 105 합계 109	누적 회원 데이터를 확인하시려면 여기에 클릭하십시오.	가족 단위 회원 총수 256 회비 절반을 지불하는 가족회원 134